

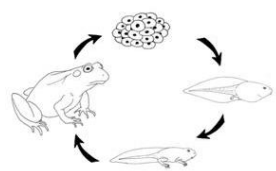
Fiche d'identification des amphibiens sur le site d'écrasement

Ces critères sont à recouper pour permettre une identification fiable. Lorsque le sexe n'est pas précisé, le critère s'applique aux deux sexes.

Au printemps, les amphibiens migrent en direction d'un point d'eau pour s'y reproduire.

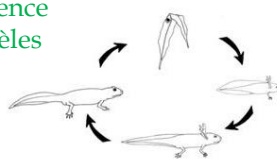
C'est durant cette période que les écrasements sur la route sont les plus importants.

Aidez-les à traverser les routes !



Les adultes perdent leur queue

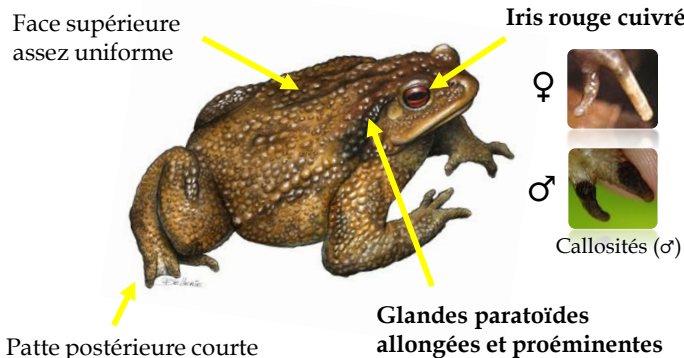
Principale différence Anoures / Urodèles



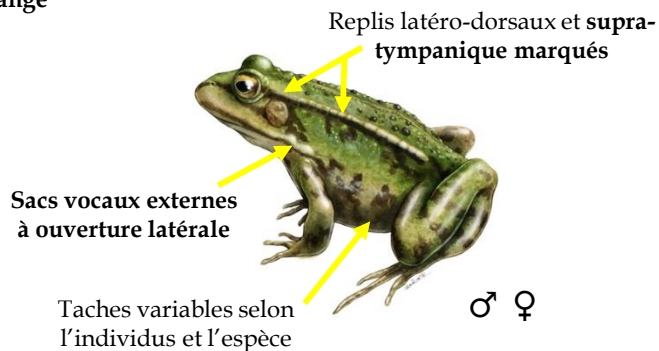
Les adultes gardent leur queue

Les Anoures

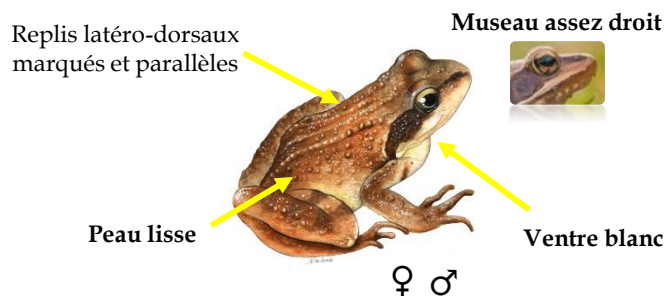
Crapaud commun (*Bufo bufo*)



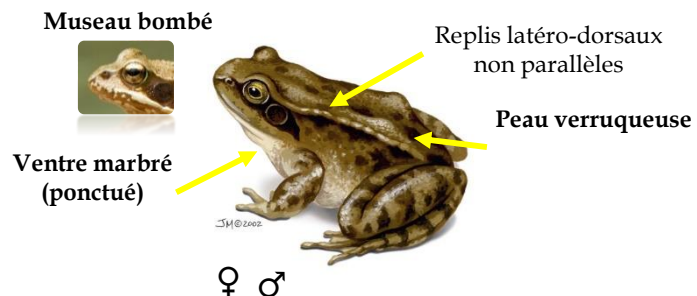
Grenouilles de type verte (plusieurs espèces)



Grenouille agile (*Rana dalmatina*)



La Grenouille rousse (*Rana temporaria*)

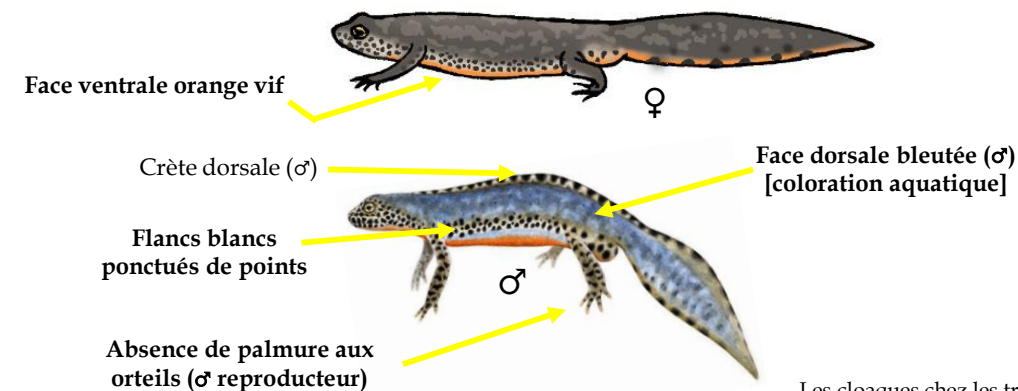


Les Urodèles

Salamandre tachetée (*Salamandra salamandra*)



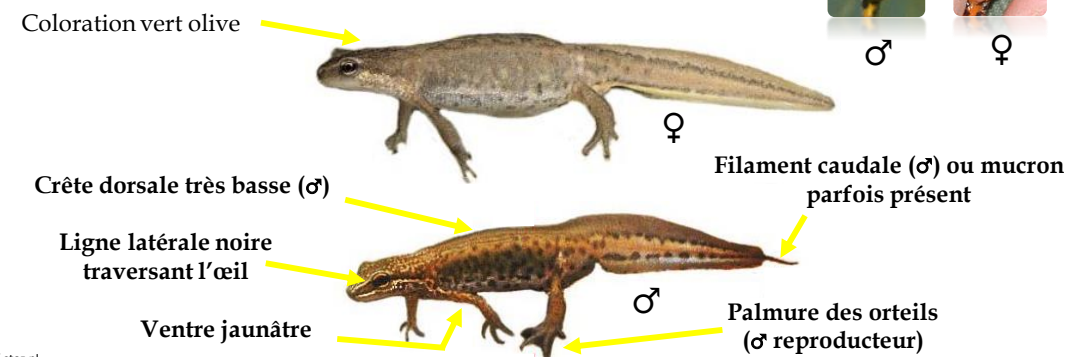
Triton alpestre (*Ichthyosaura alpestris*)



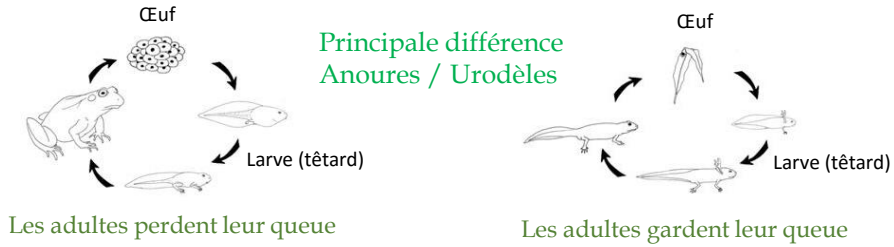
Les cloaques chez les tritons:



Triton palmé (*Lissotriton helveticus*)



Fiche d'identification des œufs et larves des amphibiens sur le site d'écrasement



Les Urodèles

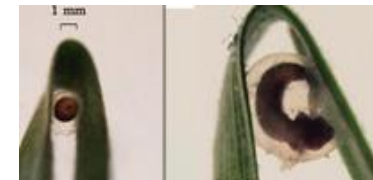
Salamandre tachetée (*Salamandra salamandra*)

Naissance dans le ventre de la mère



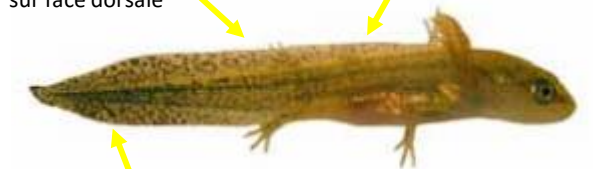
Triton alpestre (*Ichtyosaura alpestris*)

Œuf brun foncé



Mélanophores visibles sur face dorsale

Coloration beige clair



Regroupement de mélanophore vers l'extrémité de la queue (larve âgée)

Triton palmé (*Lissotriton helveticus*)

Œuf bicolore



Mélanophores visibles sur face dorsale

Coloration beige clair



Les Anoures

Crapaud commun (*Bufo bufo*)



Chapelet de filaments par 2,3 ou 4,

Bords inférieurs et supérieurs de la nageoire caudale parallèles

Coloration noire



Grenouilles de type verte (plusieurs espèces)

Ponte immergée entièrement



Grenouille verte

Grenouille rieuse

Grenouille verte

Coloration ventrale blanchâtre avec des reflets rosés

Queue en pointe



La Grenouille rousse (*Rana temporaria*)



Aspect + opaque que les autres grenouilles brunes

Aspect très cristallin, permettant de voir par transparence



Grenouille agile (*Rana dalmatina*)



Coloration ventrale claire



Coloration ventrale sombre